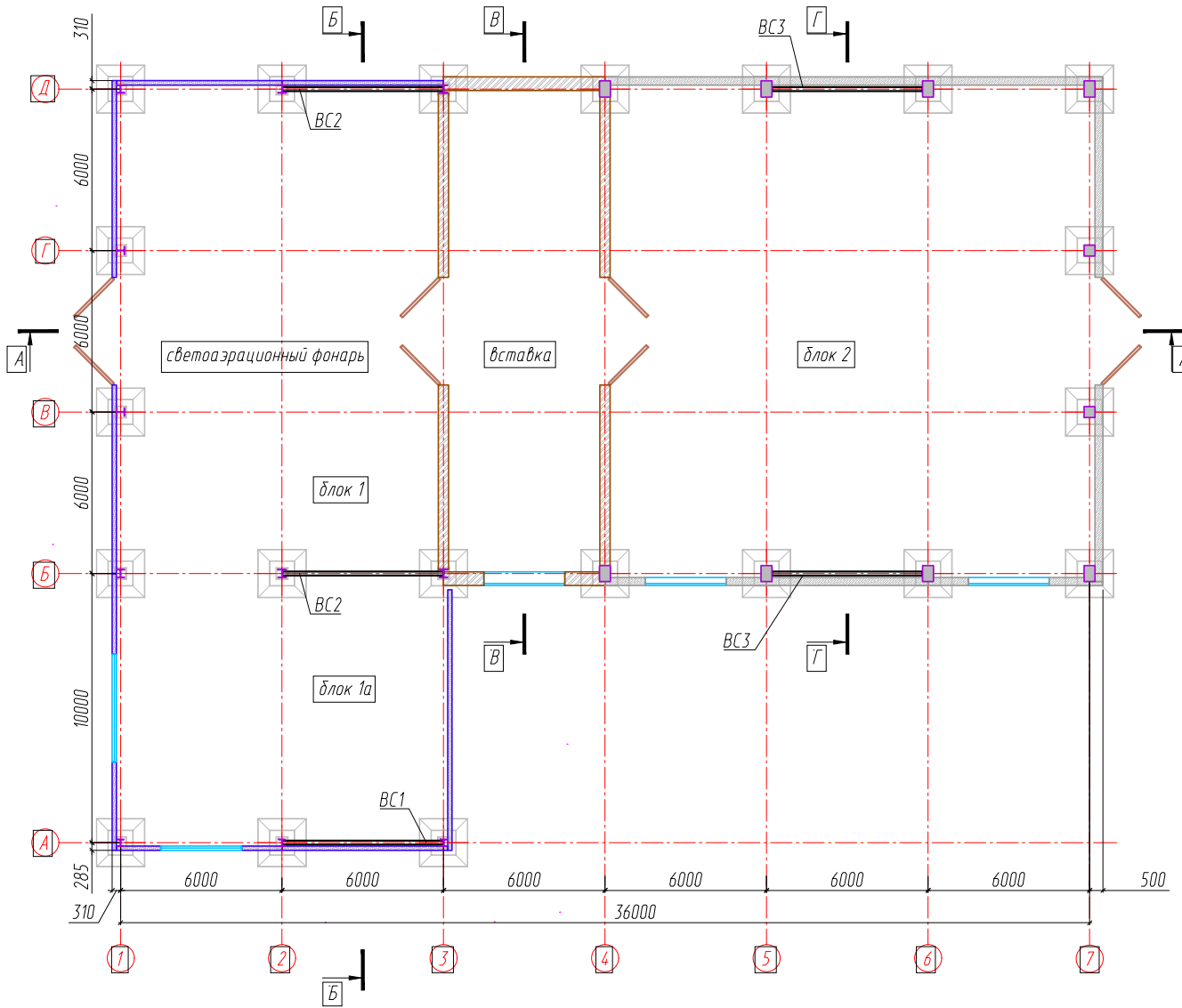


## Пример оформления №1.

Графическая часть к практическим и лабораторным занятиям по курсам:

- "Мониторинг, обследование и испытание зданий и сооружений"
- "Динамика и устойчивость сооружений"

План на отм. 2.000 М1:250



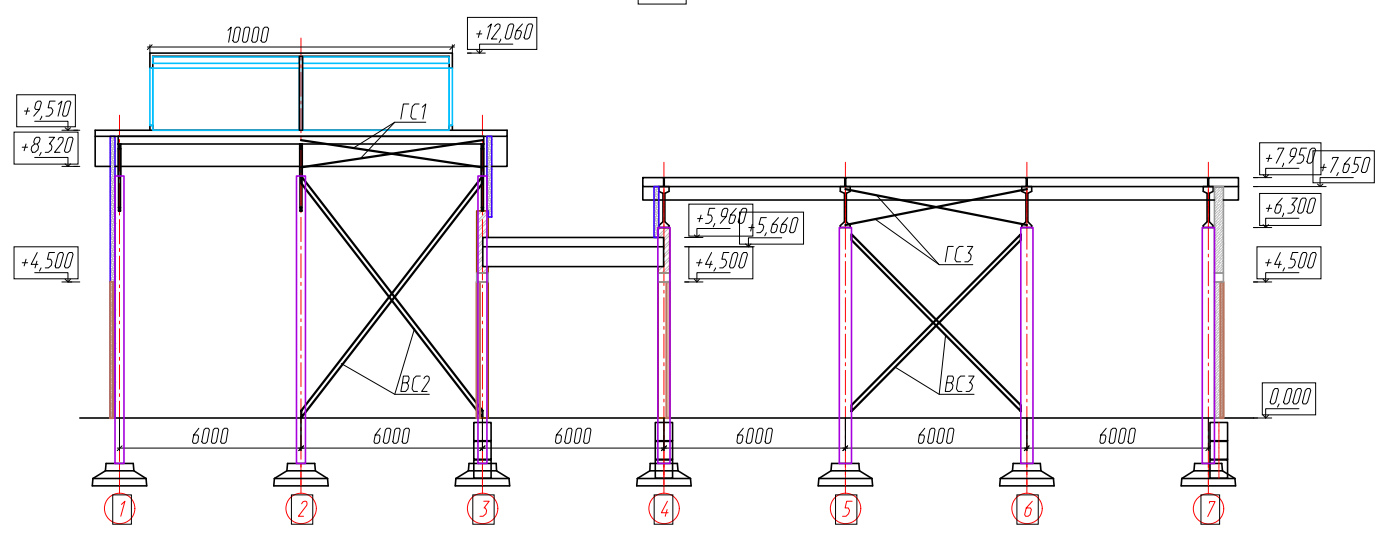
Согласовано	
Взам. инв. №	
Подп. и дата	
Инв. № подл.	

Изм.	Кол.уч.	Лист.	Ндок.	Подпись	Дата
Разработал					
Проверил					
Т. контр.					
Н. контр.					

Кафедра "Строительные конструкции"		
Лисиплина		
Стадия	Лист	Листов
Здание взрывоопасного производства		СибАДИ г.Омск

разрезы

A-A



Инв. № подл.	Подп. и дата	Взам. инв. №

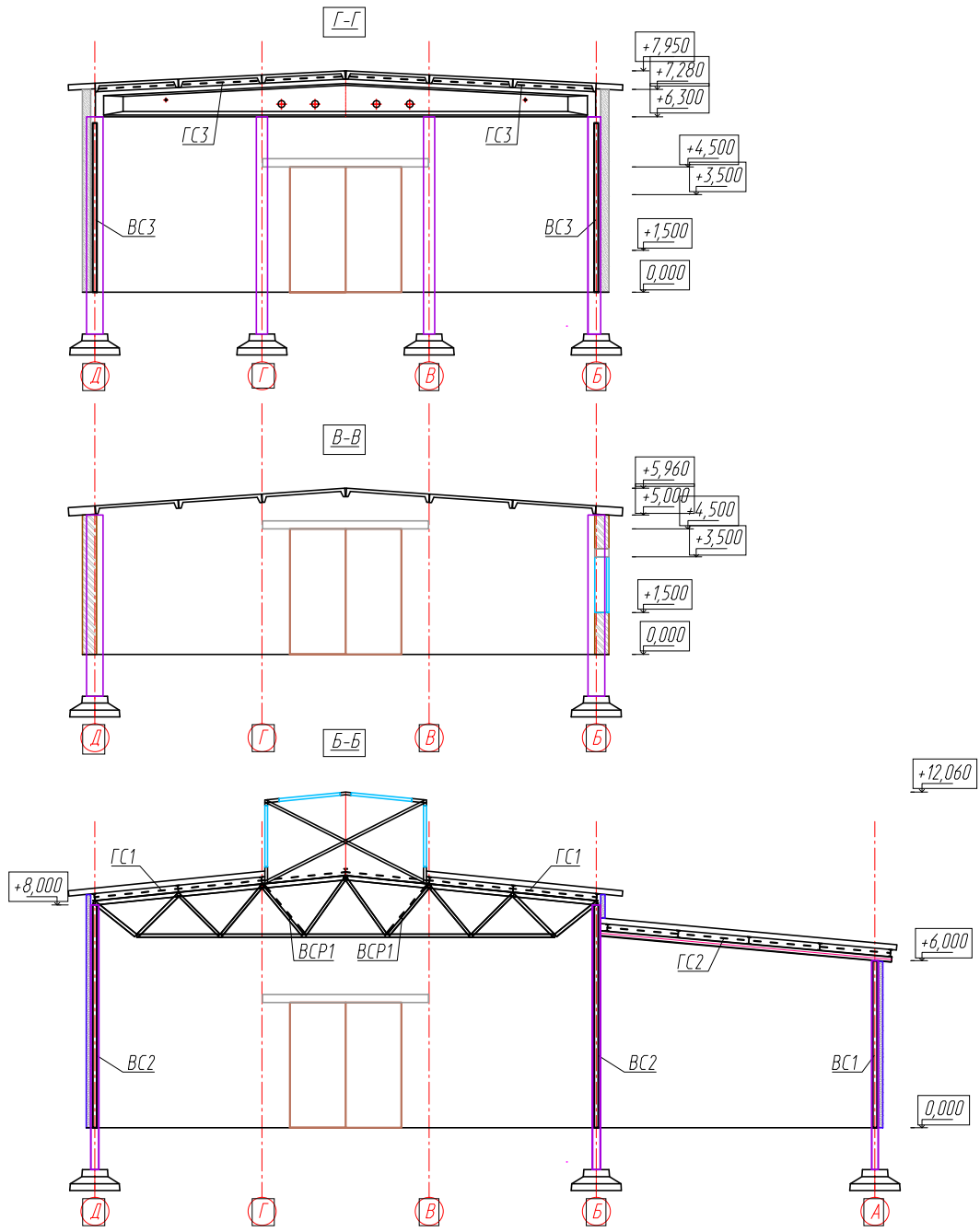
Изм.	Кол.уч.	Лист.	Док.	Подпись	Дата

СМ-19МАЗ3

Лист

2

разрезы

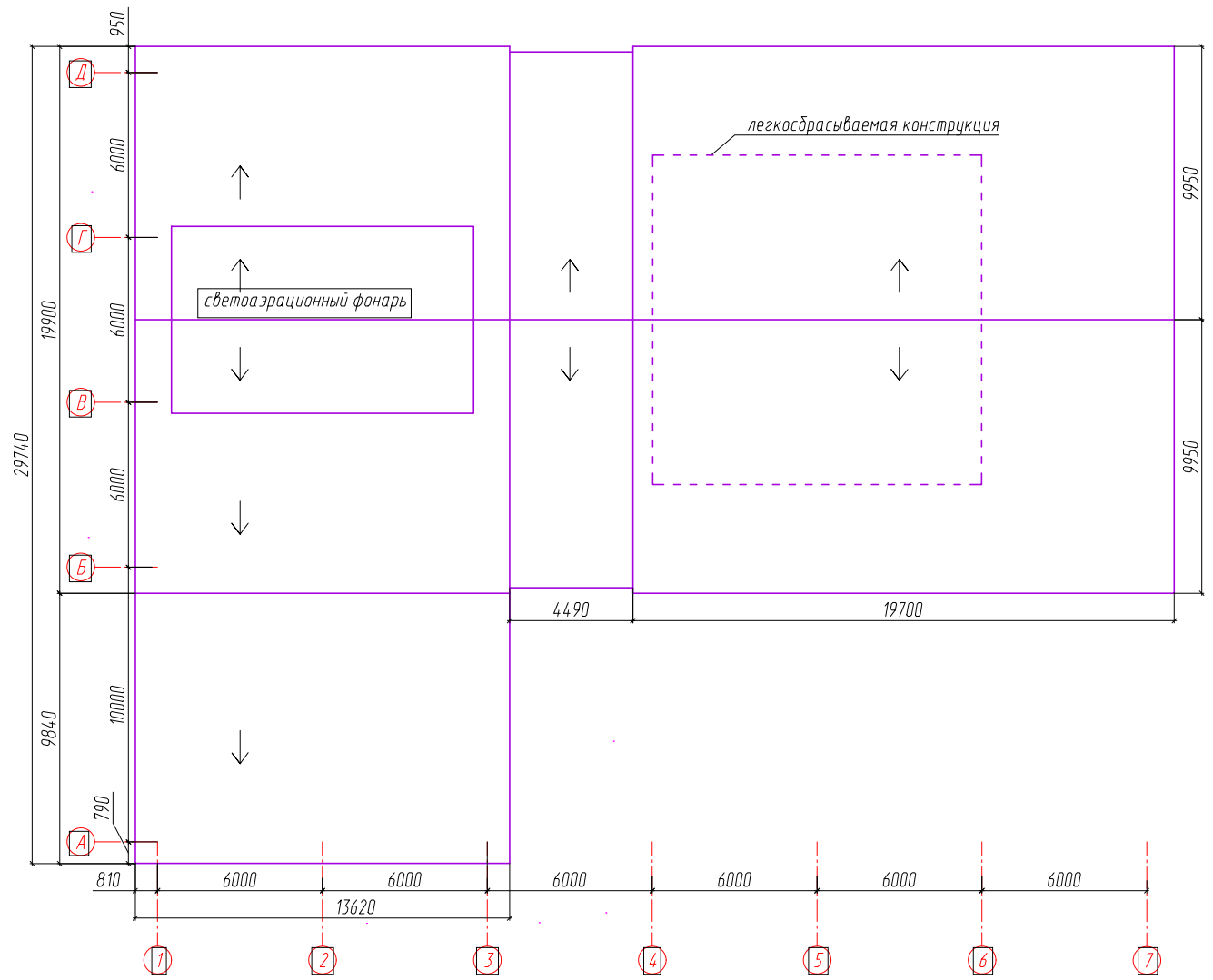


Инв. и подл.	Подл. и дата	Взам. инв. и

Изм.	Кол.уч.	Лист.	Док.	Подпись	Дата

СМ-19МАЗ3

план кровли М1:250

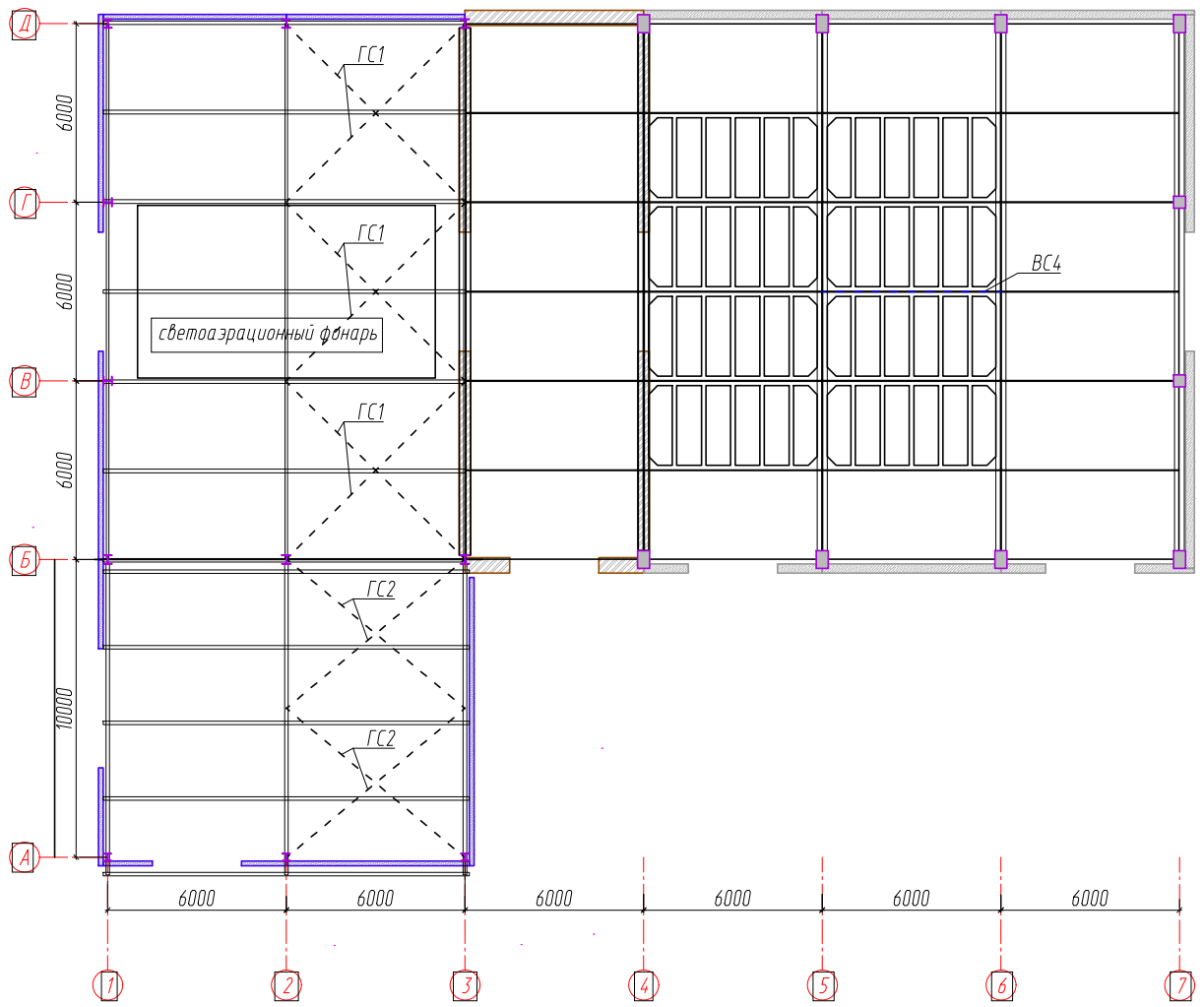


Инв. № подл.	Подп. и дата	Взам. инв. №

Изм.	Кол.уч.	Лист.	Док.	Подпись	Дата

СМ-19МАЗЗ

монтажная схема конструкции покрытия М1:250

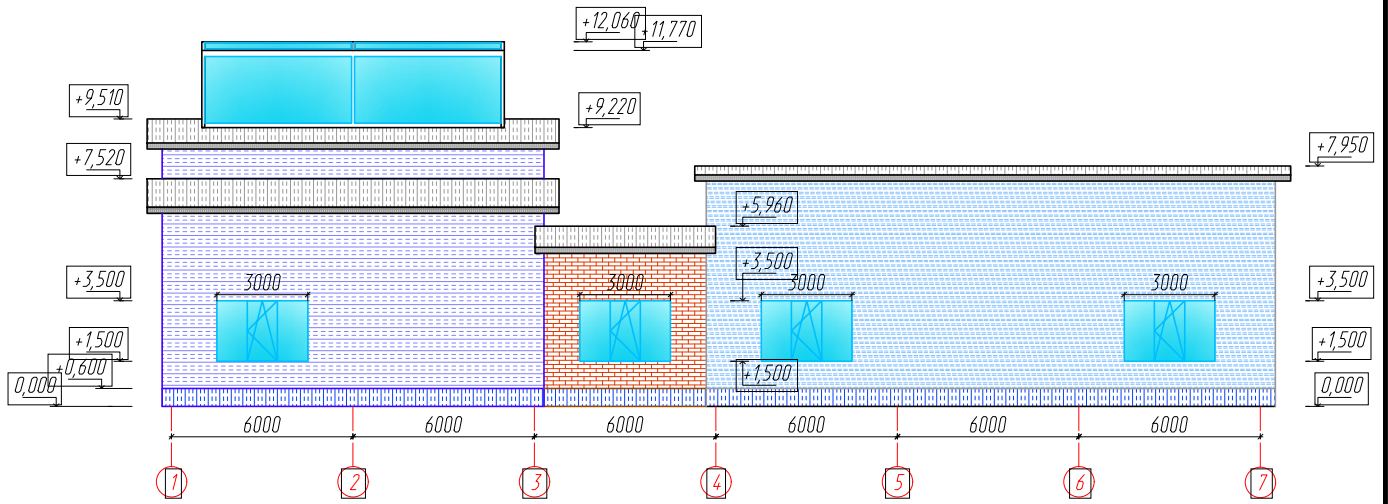


Инв. № подл.	Подп. и дата	Взам. инв. №

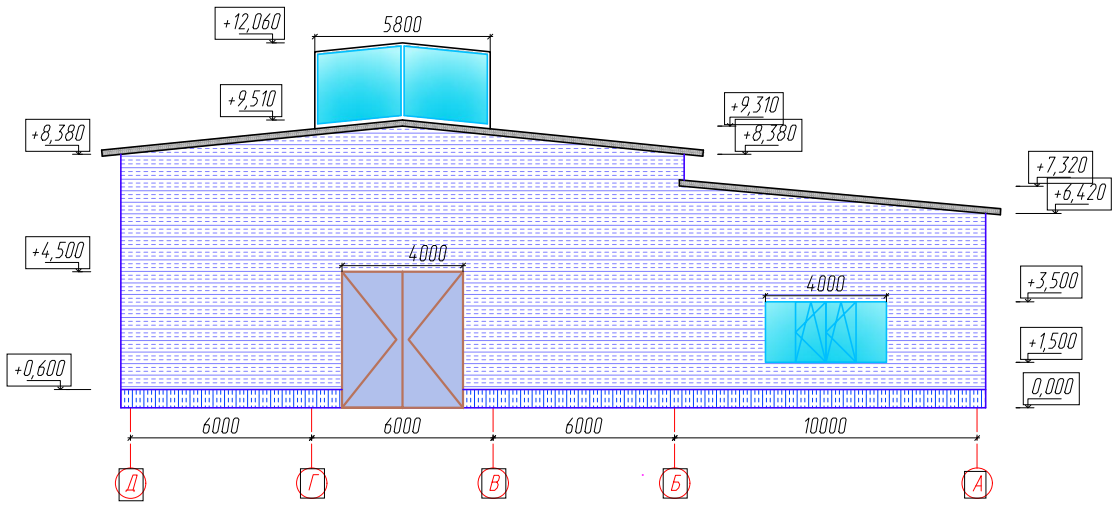
Изм.	Кол.уч.	Лист.	Док.	Подпись	Дата

СМ-19МАЗ3

фасад 1-7 М1:250



фасад Д-А М1:250



Взам. инв. №
Подп. и дата
Инв. № подл.

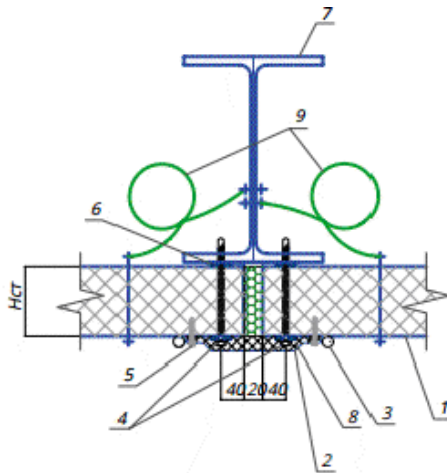
Изм.	Кол.уч.	Лист.	Док.	Подпись	Дата
------	---------	-------	------	---------	------

СМ-19МАЗ3

УЗЛЫ

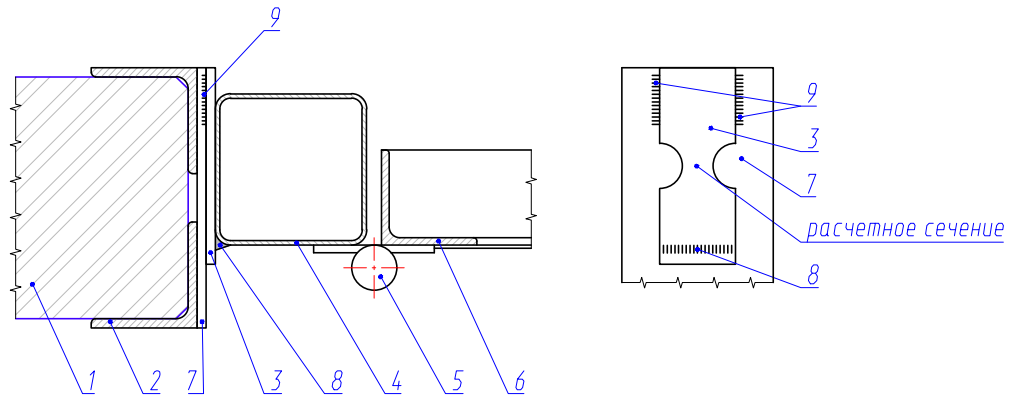
узел легкобрасываемой конструкции

панель металлическая трехслойная с утеплителем из минеральной ваты ГОСТ 32603-2012



1. Стеновая сэндвич-панель;
2. Фасонный элемент, t= 0,5мм;
3. Герметик для наружных работ;
4. Легкобрасываемое крепление (по расчету);
5. Саморез 34,2х19 (шаг 300мм);
6. Лента уплотнительная самоклеящаяся;
7. Металлическая стойка или колонна;
8. Утеплитель (минеральная вата);
9. Крепление демпфирующей петли.

узел легкобрасываемой конструкции ворот



- 1 - кирпичная кладка
- 2 - уголок 70х70х6 оформления проема
- 3 - легкобрасываемое крепление (стальная пластина)
- 4 - переплет ворот (труба 100х100х3)
- 5 - шарнир
- 6 - створка ворот
- 7 - пластина крепления переплета ворот к уголкам оформления проема
- 8 - лобовой шов
- 9 - фланцевый шов

Взам. инв. №	
Подп. и дата	
Инв. № подл.	

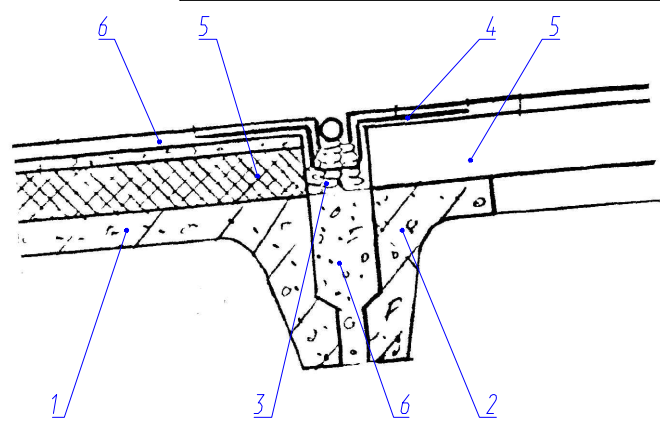
Изм.	Кол.уч.	Лист.	Док.	Подпись	Дата

СМ-19МАЗ3



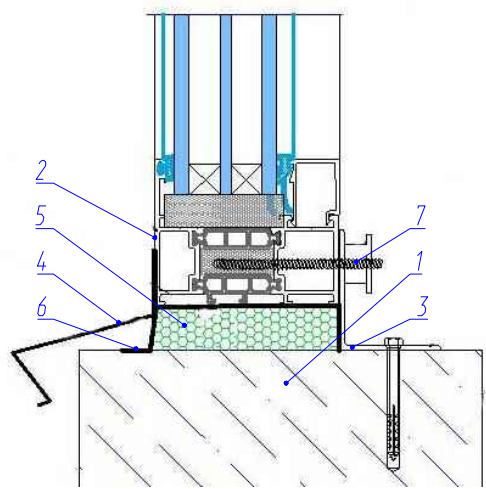
УЗЛЫ

узел легкобрасываемой конструкции кровли



- 1 - плита ЗПГ6 ГОСТ 28042-2013
- 2 - плита ЗПЛ6 ГОСТ 28042-2013
- 3 - минеральная вата
- 4 - компенсатор МС-4
- 5 - утеплитель
- 6 - материал рулонный кровельный

узел легкобрасываемой конструкции окна



- 1 - стена
- 2 - оконный блок
- 3 - опорный уголкоый металлопрофиль
- 4 - слив из оцинкованной стали
- 5 - уплотнитель из минеральной ваты
- 6 - парогидроизоляция
- 7 - легкобрасываемое крепление
- 8 - дюбель - гвоздь

Взам. инв. №	
Подп. и дата	
Инв. № подл.	

Изм.	Кол.уч.	Лист.	Док.	Подпись	Дата

СМ-19МАЗЗ