

4.2. Методические указания к выполнению графической работы

№ 2

Задание. По двум заданным видам выполнить три изображения (главный вид с фронтальным разрезом, вид сверху, вид слева с профильным разрезом) и изометрическую проекцию.

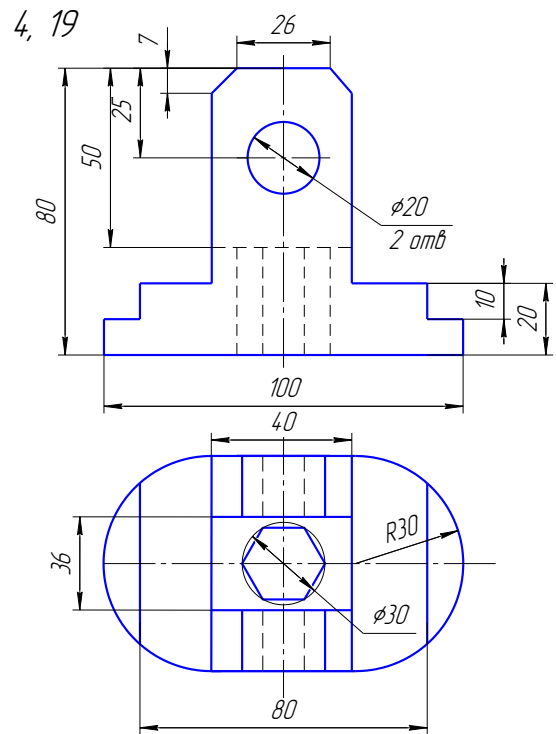
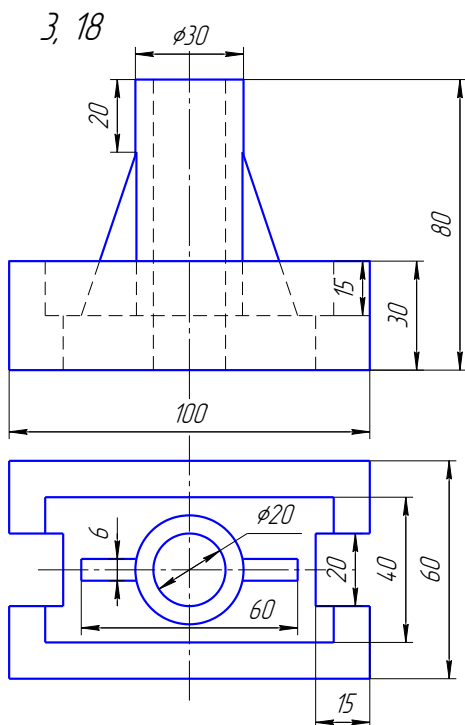
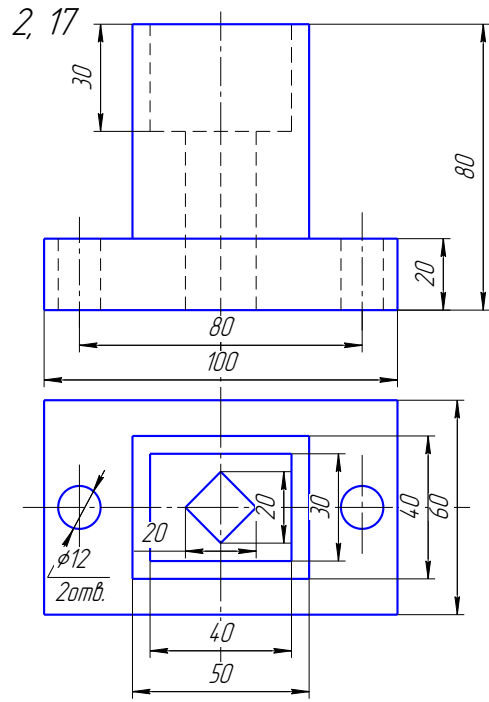
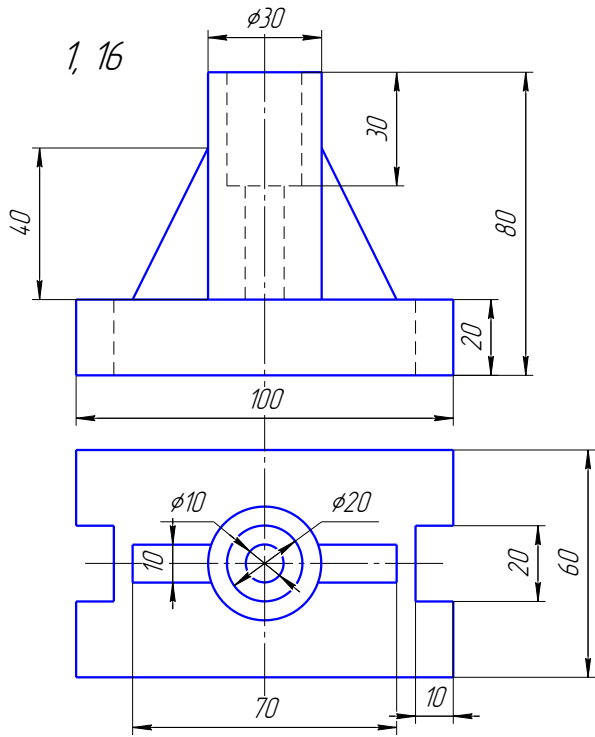
Вариант индивидуального задания выбрать на рис. 4.2.1. Чертеж выполняется на формате А3 в масштабе 1:1. Пример выполнения дан на рис. 4.2.2.

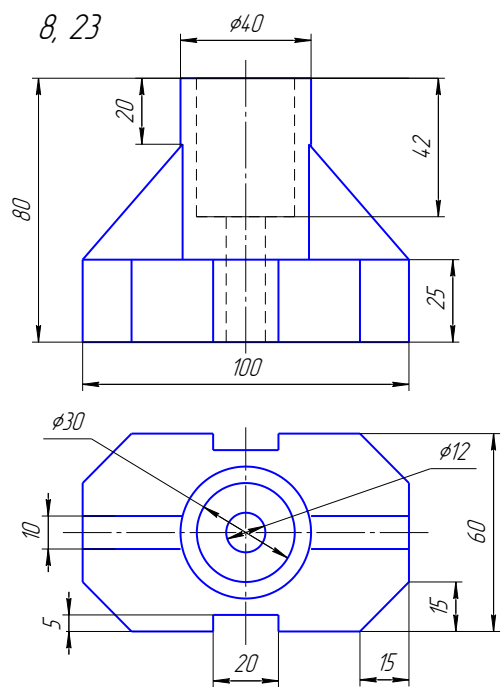
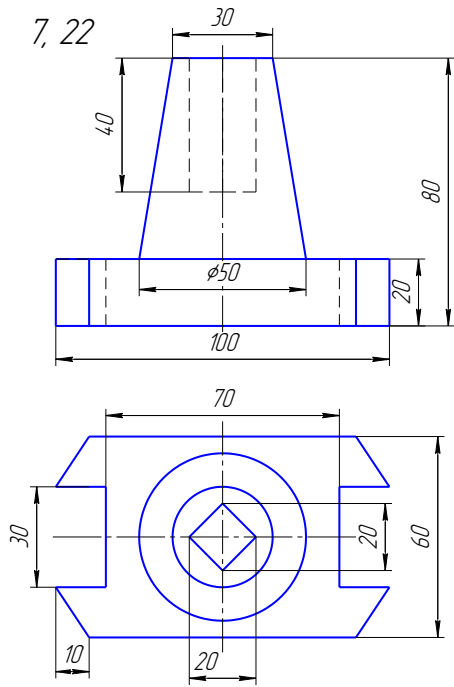
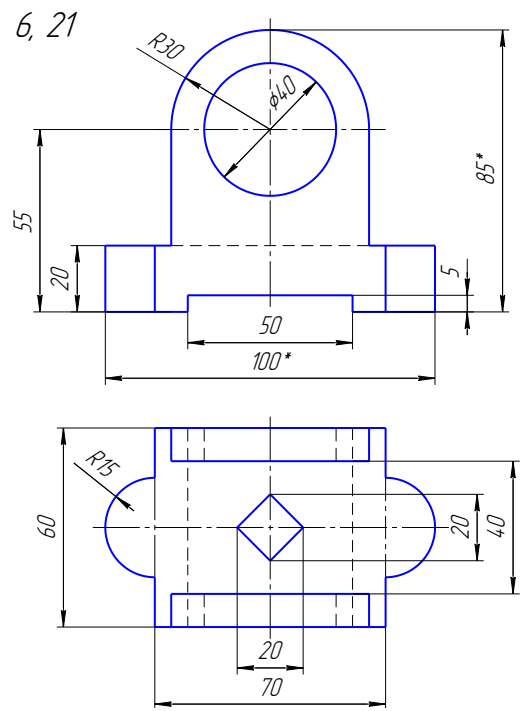
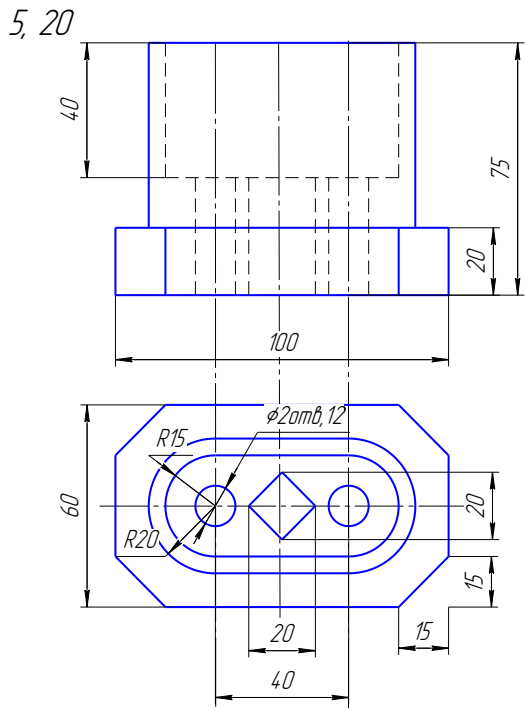
Последовательность выполнения чертежа:

1. Выполнить компоновку чертежа. Оси координат на этом чертеже и всех последующих не проводятся.
2. Построить изображения.
3. Заштриховать разрезы, угол наклона штриховки равен 45° к рамке чертежа (ГОСТ 2.306 – 68). Расстояние между штрихами 3...5 мм. Штриховку выполнять сплошной тонкой линией.
4. Нанести размеры, разместив их с учетом вида слева.
5. Начертить изометрию модели с вырезом одной четверти.
6. Заполнить основную надпись.

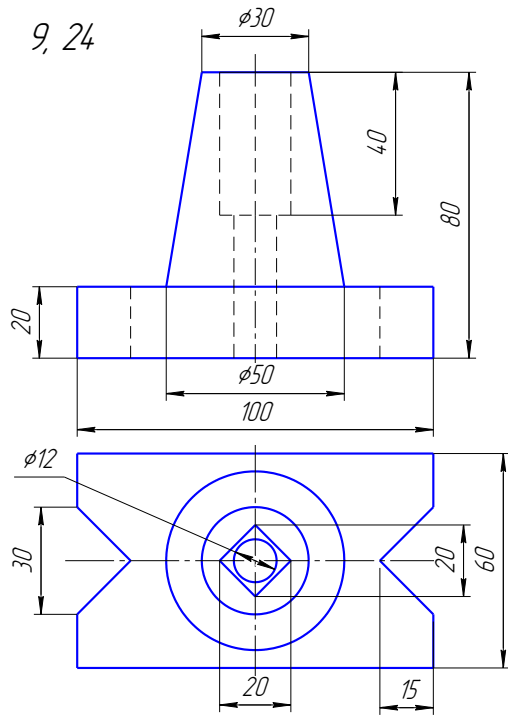
Вопросы для самопроверки

1. Что такое разрез?
2. Для какой цели применяют разрезы?
3. Что такое полный разрез, простой и сложный разрезы?
4. Какой разрез называется горизонтальным? вертикальным? наклонным?
5. Какие бывают вертикальные разрезы?
6. Где могут быть расположены горизонтальный, фронтальный и профильный разрезы?
7. В каком случае можно соединить половину вида с половиной разреза?
8. При соединении половины вида и половины разреза как следует выявлять внешнее или внутреннее ребро, совпавшее с осью симметрии?
9. Как обозначаются простые разрезы?
10. Каковы соотношения размеров стрелки, указывающей направление взгляда при выполнении сечения и разреза?
11. Какой простой разрез можно не обозначать?
12. Как проводят секущие плоскости при образовании разрезов на аксонометрических изображениях?
13. Как направляются линии штриховки сечений на аксонометрических изображениях?

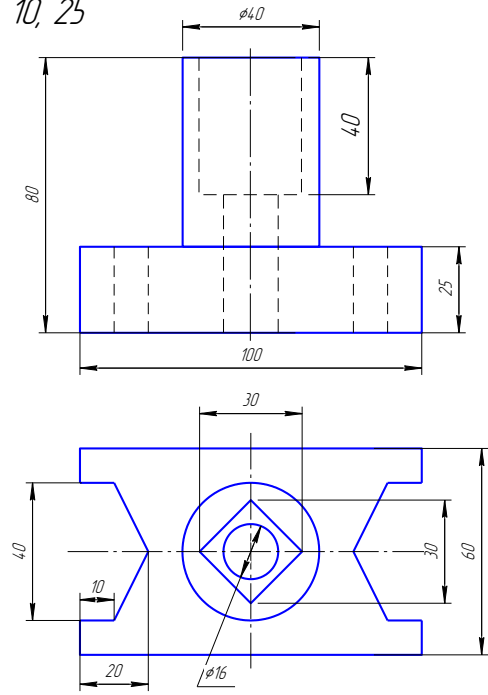


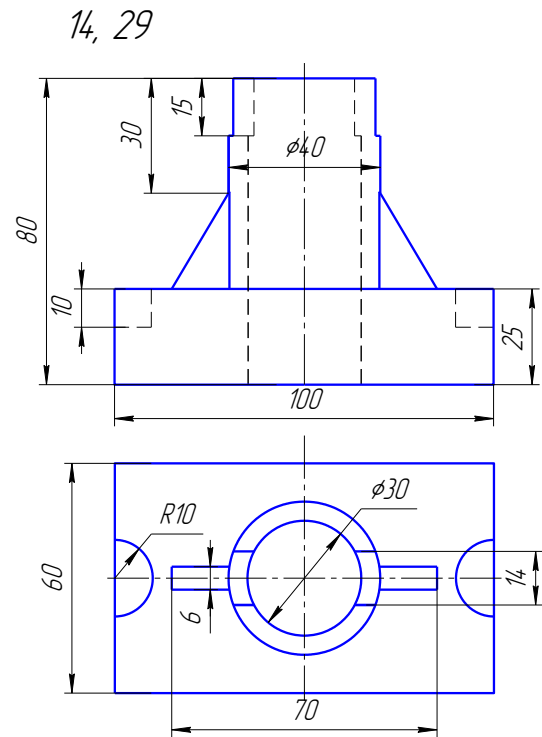
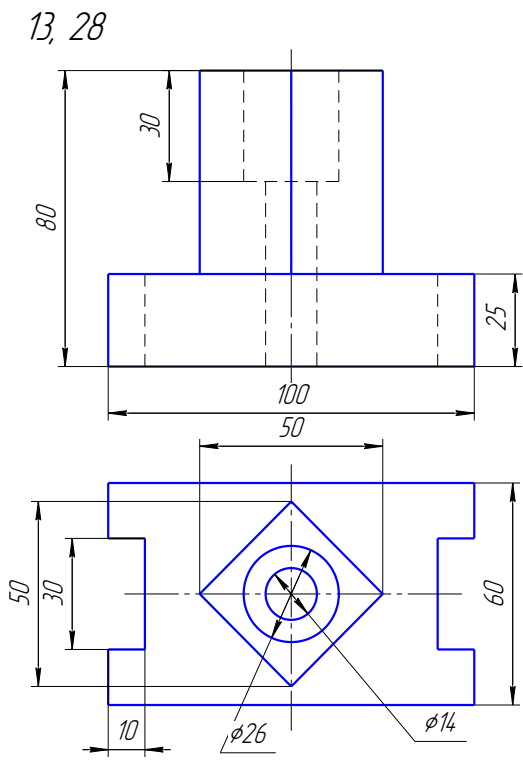
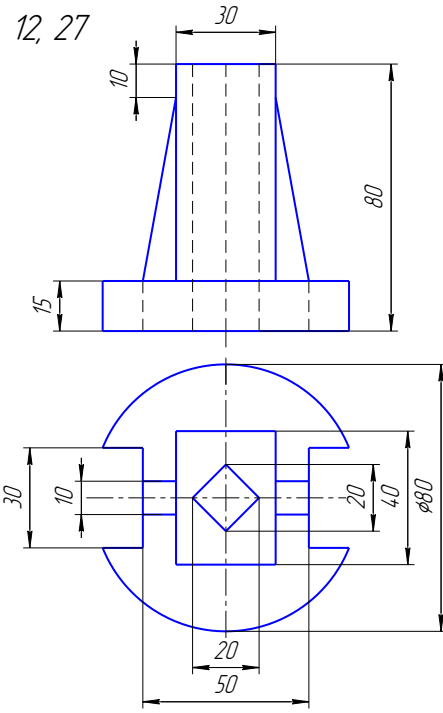
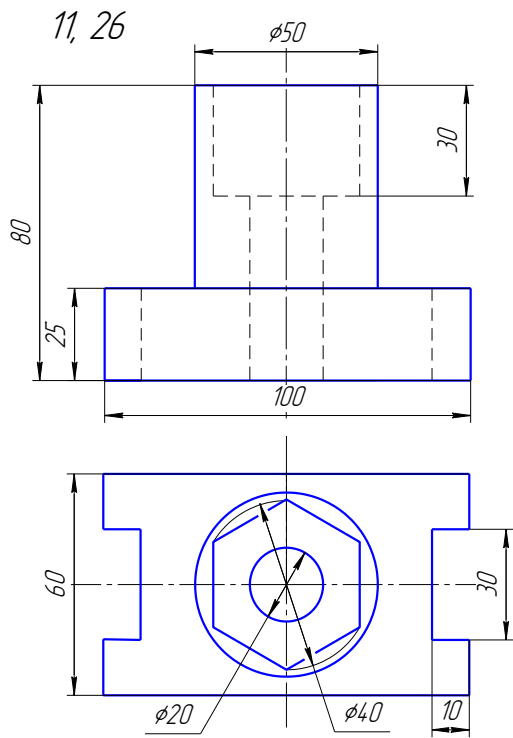


9, 24

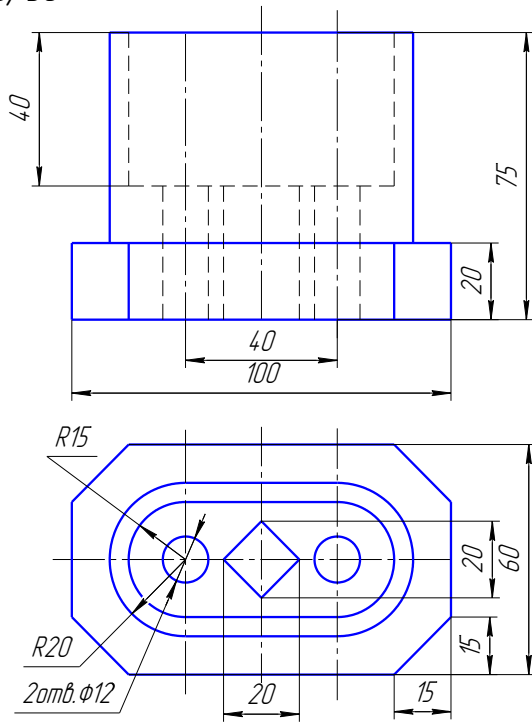


10, 25





15, 30



16

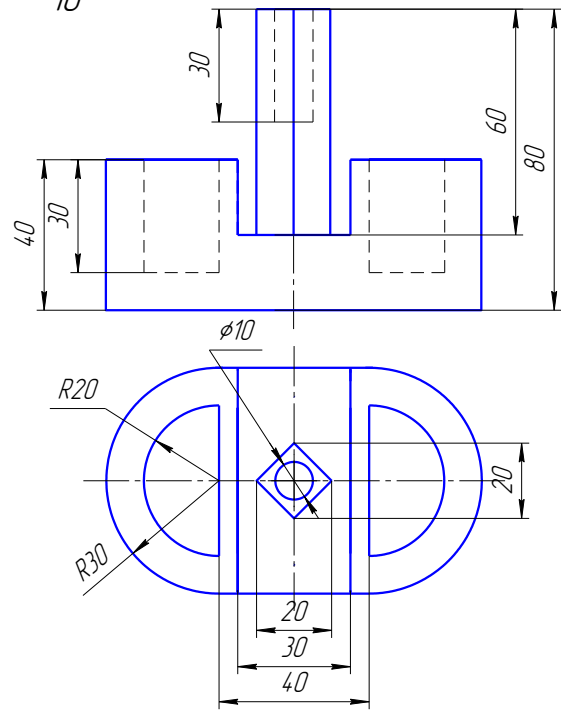


Рис. 4.2.1. Индивидуальные задания к графической работе № 2

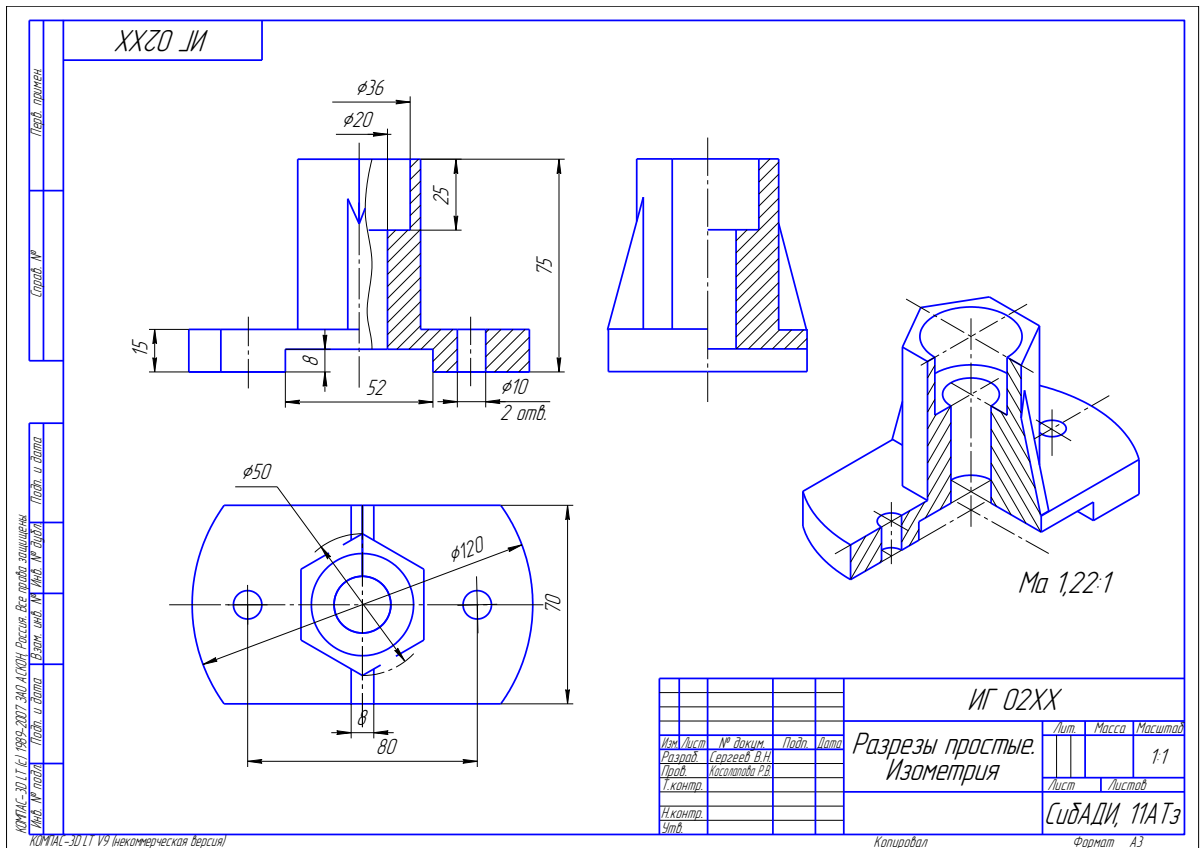


Рис. 4.2.2. Пример выполнения графической работы № 2