

6.6. Картер двигателя

Картер состоит из двух частей — верхней и нижней. Верхнюю часть картера отливают как одно целое с блоком цилиндров. В ней устанавливают коленчатый и распределительный валы, а также другие узлы и детали двигателя. Нижняя половина картера предохраняет от загрязнения детали кривошипно-шатунного и газораспределительного механизмов и, кроме того, используется как резервуар для масла. Поэтому нижнюю половину картера часто называют масляным картером или поддоном. Он закрывает блок цилиндров снизу. Внутри поддона 1 (рис. 34) устанавливают горизонтальные или вертикальные перегородки 4, которые задерживают движение волн масла и защищают уплотнения картера от ударов масла. В поддоне есть сливное отверстие, закрываемое пробкой 6.

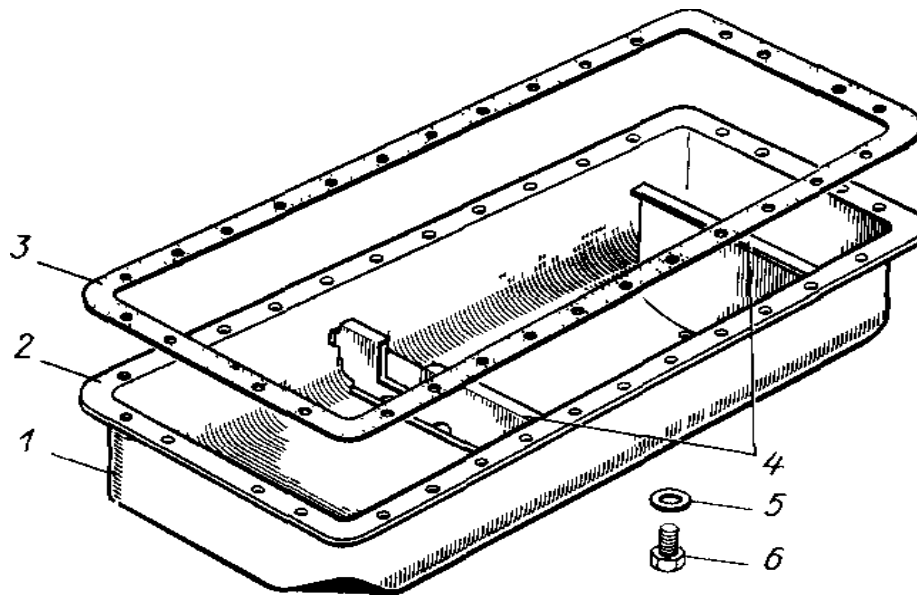


Рис. 34. Масляный картер (поддон) дизеля ЯМЗ-236

1 — поддон, 2 — фланец поддона, 3 — прокладка, 4 — перегородки, 5 — медно-асбестовая прокладка, 6 — пробка сливного отверстия

Для плотного соединения между блоком цилиндров и фланцем поддона ставят уплотнительную прокладку 3. Плоскость разъема блока цилиндров может проходить по оси коленчатого вала. Однако в большинстве двигателей ее смещают вниз, чтобы повысить жесткость верхней половины картера.