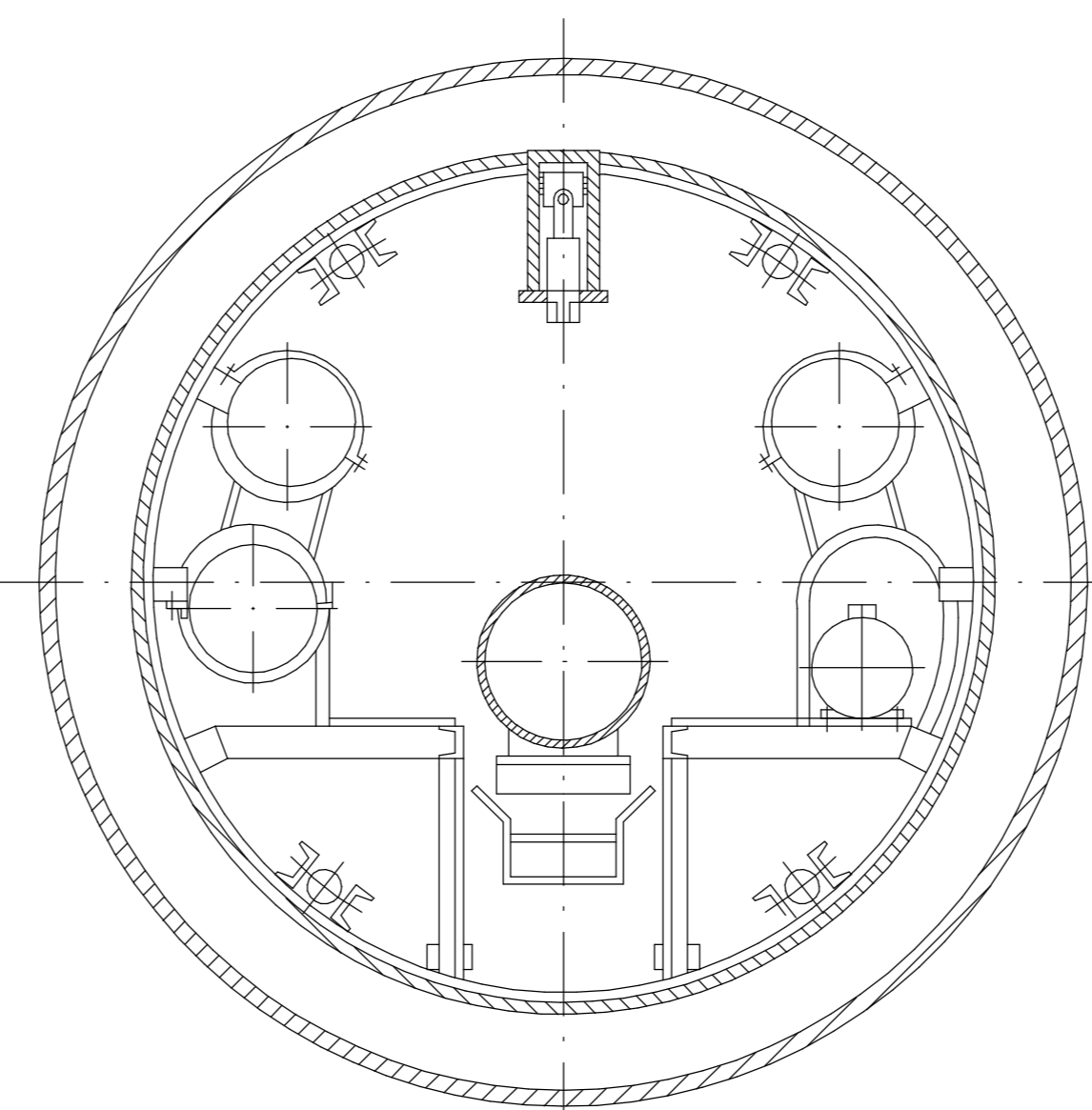
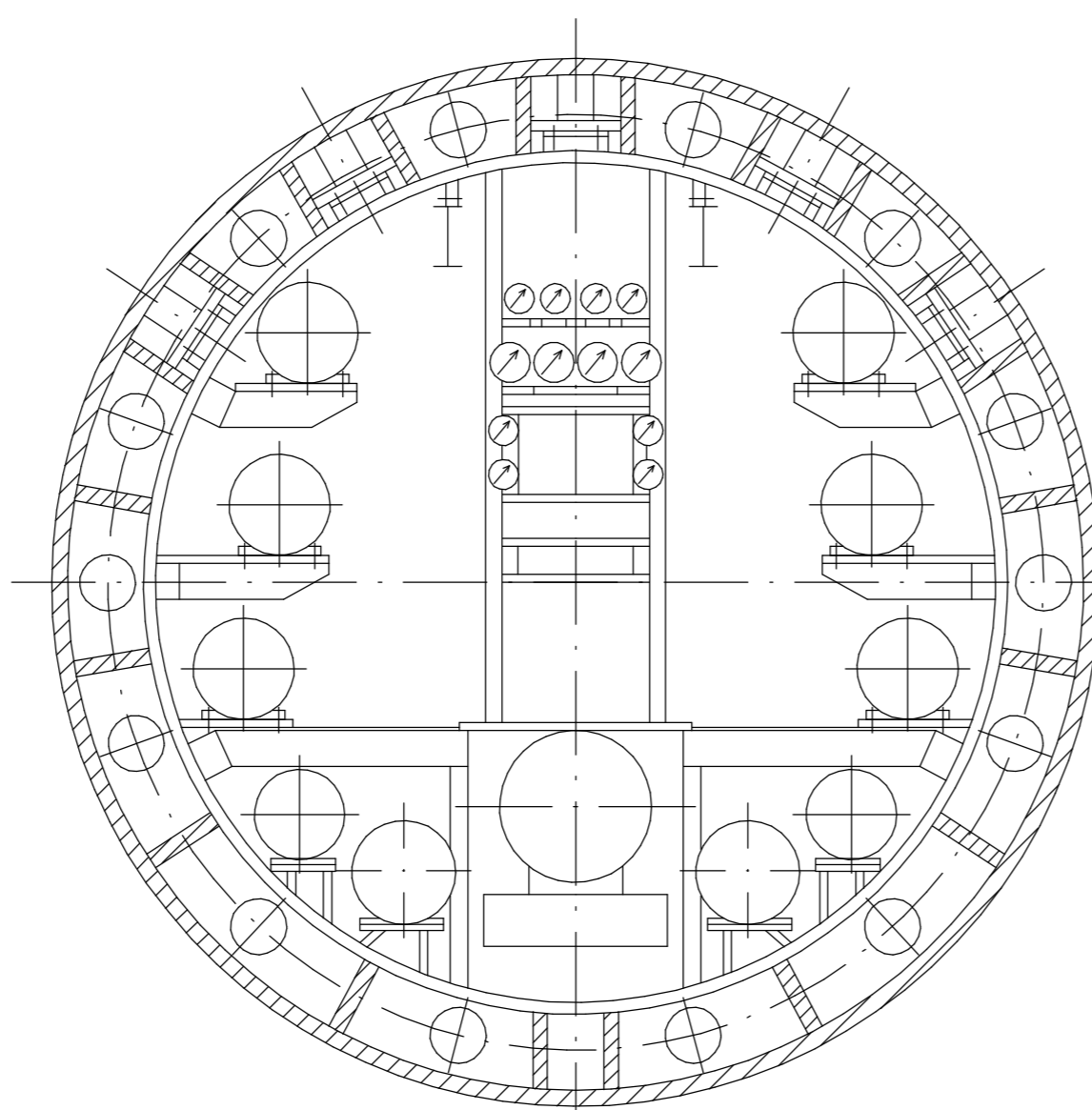
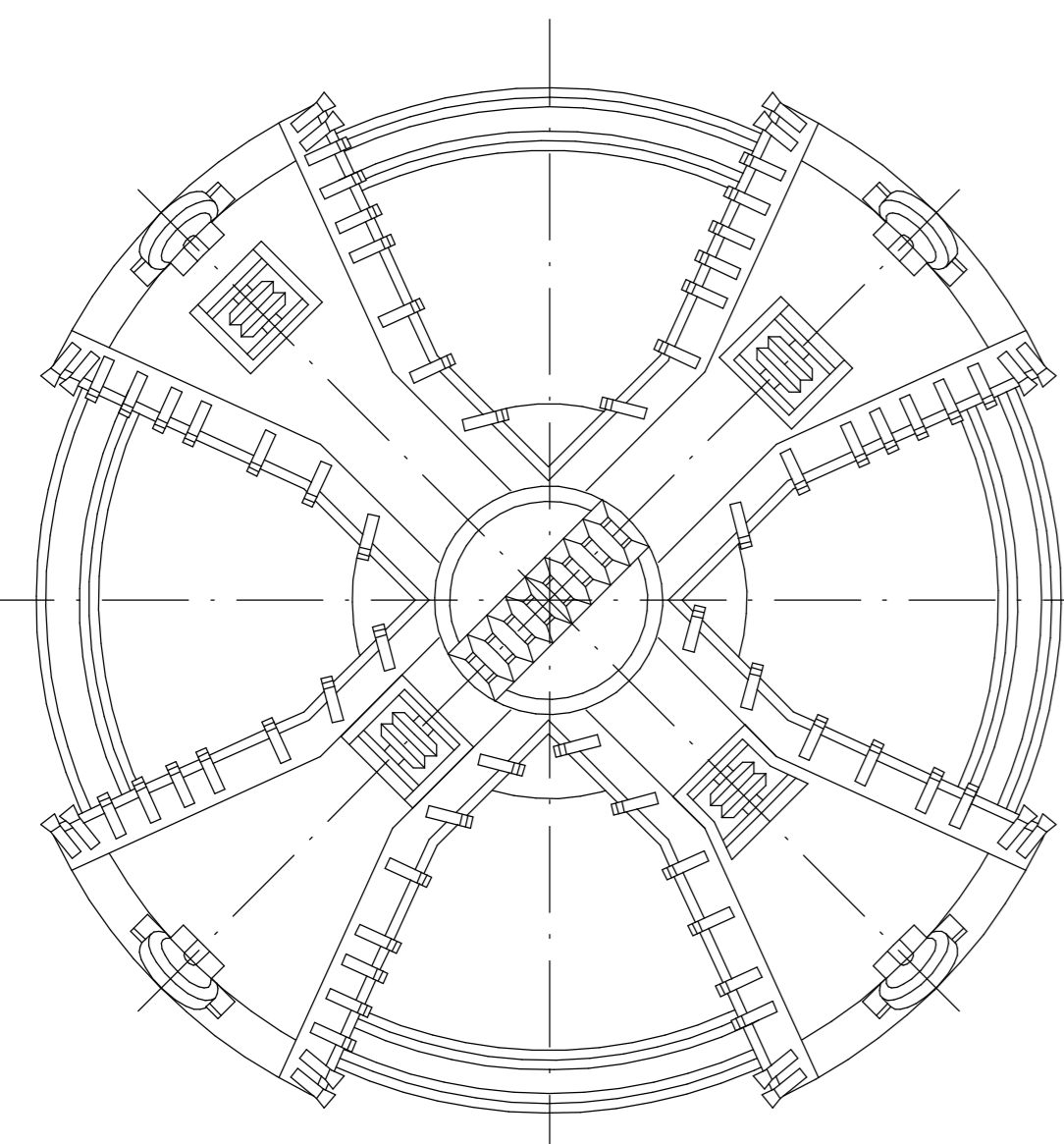


Вид А

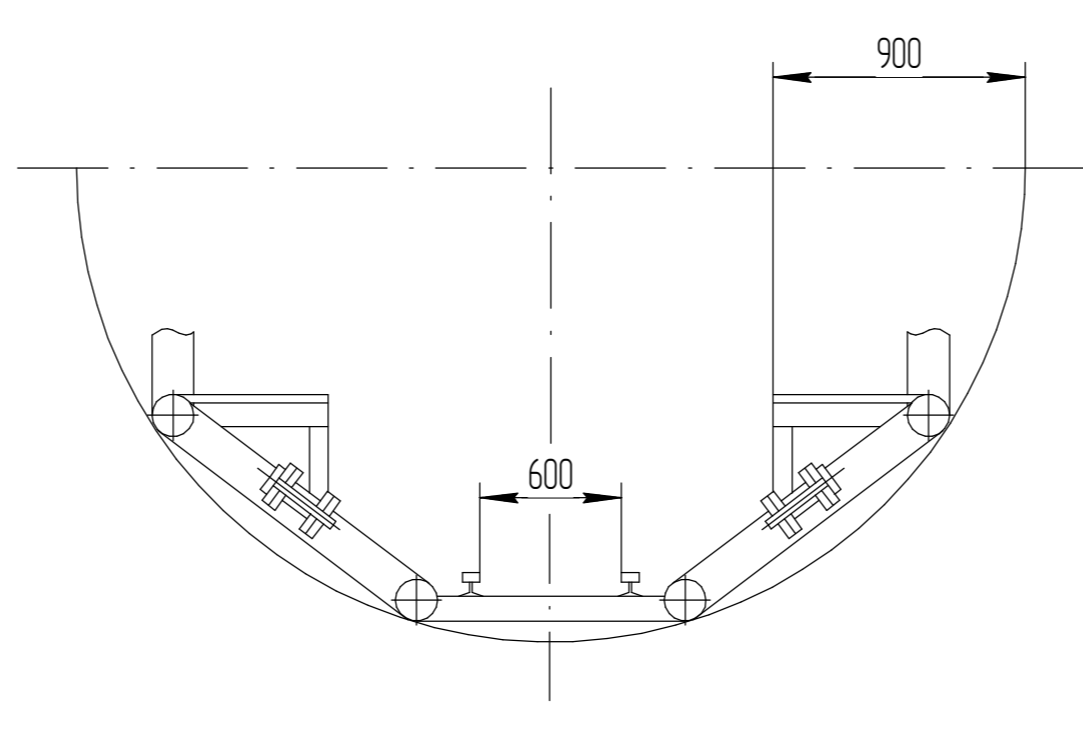
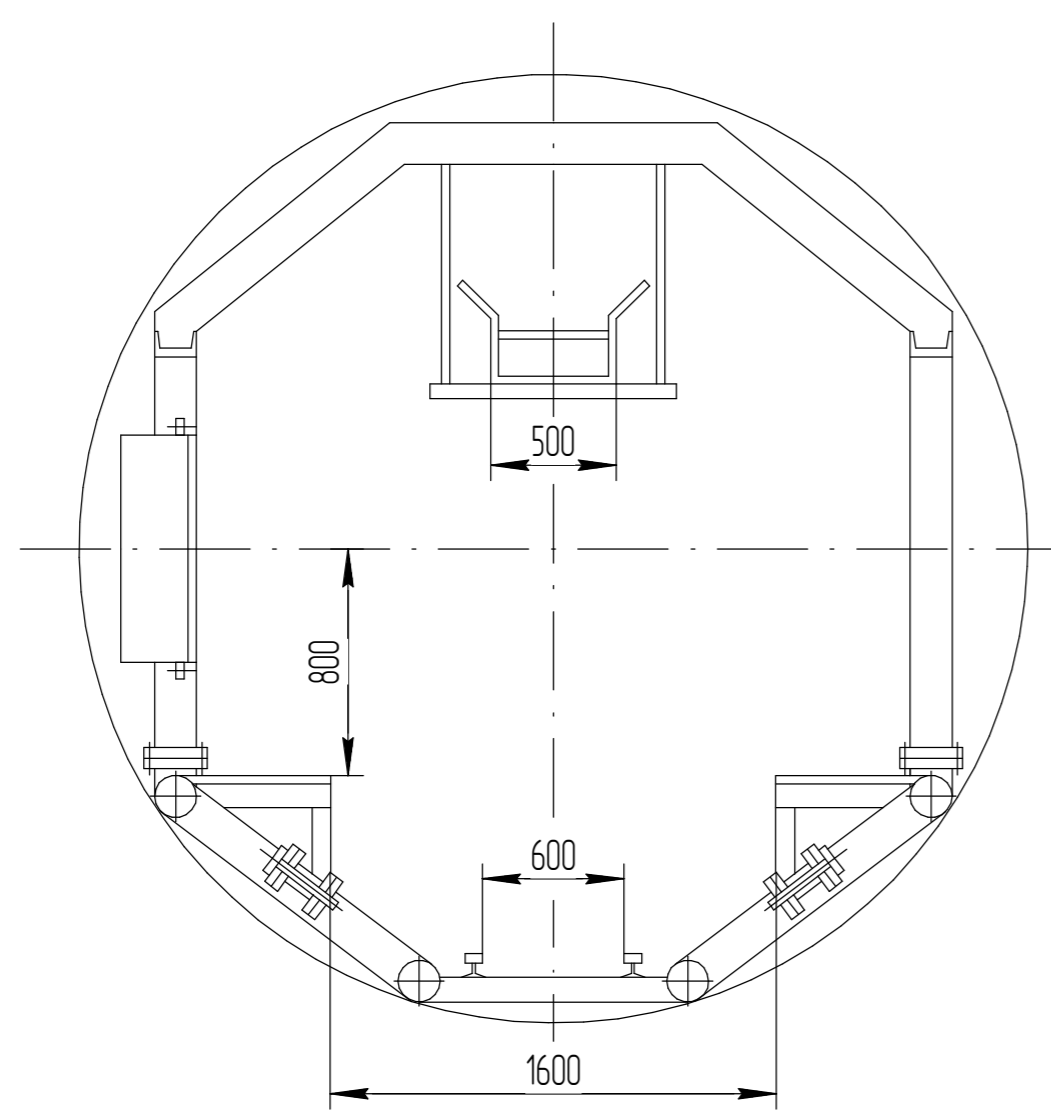
Б-Б

В-В



Г-Г

Д-Д



### Технические данные комплекса

№	Показатели	Норма
1	Диаметр щита, мм	4020
2	Крутящий момент на роторе, номинальный, т.м.	100
3	Число оборотов ротора, об/мин	до 184
4	Гидроцилиндры щитовые, шт.	14
5	Суммарное усилие щитовых гидроцилиндров при P=20 МПа, кН (т.с)	8800 (880)
6	Ход штоков гидроцилиндров, мм	900
7	Гидроцилиндры управления головной частью щита, шт.	8 (4 группы 2)
8	Усилия прямого хода одной группы (два гидроцилиндра) гидроцилиндров управления при P=20 МПа, кН (т.с.)	1256 (125.6)
9	Ход штока гидроцилиндра, мм	100
10	Длина прессопалубки, мм	960
11	Количество формирующе-поддерживающих секций опалубки, шт.	5
12	Диаметр шнекового конвейера, мм	500
13	Длина шнекового конвейера, мм	5000
14	Скорость вращения шнека, об/мин	0-18
15	Техническая производительность шнекового конвейера при n=15 об/мин, м /час	80 <sup>3</sup>
16	Ширина ленты ленточного конвейера, мм	500
17	Скорость движения ленты, м/сек	11
18	Техническая производительность ленточного конвейера, м /час	100 <sup>3</sup>
19	Установленная мощность приводов проходческого щита, кВа: - по напряжению 660В - по напряжению 380В	305 35
20	Частота, Гц	
21	Масса комплекта, т	122