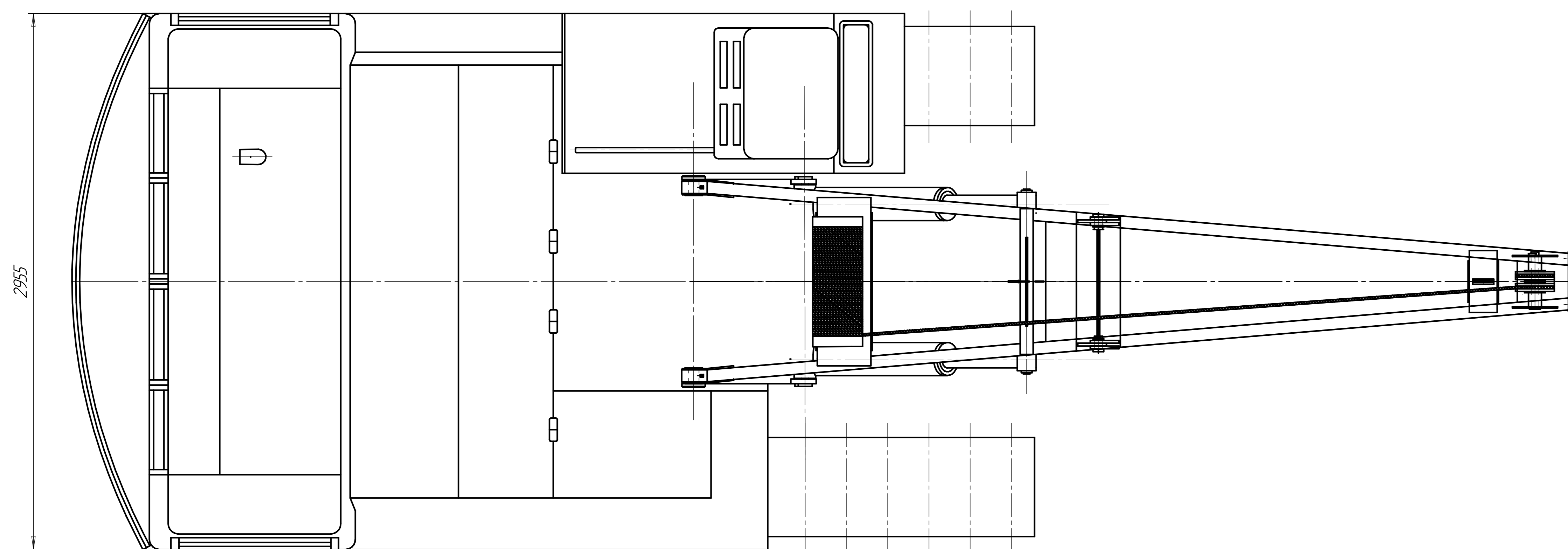


Техническая характеристика

1. Грузоподъемность номинальная, кН	125
2. Максимальная нагрузка на крюке при выполнении работ, кН	125
3. Высота подъема крюка на вылете от уровня стоянки, м	5,1
4. Глубина опускания крюка от уровня стоянки, м	2,0
5. Вылет максимальный, м	5,7
6. Вылет минимальный, м	1,5
7. Скорость подъема опускания груза, м/с	0,17
наибольшая	0,058
наименьшая	14,0
8. Максимальное тяговое усилие на ведущем колесе, кН	25
9. Максимальный продольный уклон, преодолеваемый при движении крана трубоукладчика без груза на крюке, град	374
10. Момент устойчивости, кНм	0,25
11. Удельное давление на грунт максимальное, МПа	228,0
12. Масса трубоукладчика конструктивная, кН	117
13. Номинальная мощность, кВт	10
14. Предельный уклон, на котором разрешается работа крана трубоукладчика без ускорения, градусы	10
15. Допустимый уклон местности (продольный, поперечный), на котором разрешается работа крана трубоукладчика с единым грузом, градусы	до 15%
16. Предельный поперечный уклон в сторону стрелы, на котором разрешается работа крана трубоукладчика при укладке трубопровода, градусы	



				СНГ 011.300.000 В0		
Исполн.	И. Давыд	Лист	1/1	Трубоукладчик на базе гидравлического экскаватора у	Масса	Максимальная
Разработ.	Иванов И.В.	Лист	1/1	Чертеж общего вида	22000	115
Проект.	Семин Д.С.	Лист	1/1			
Инженер		Лист	1/1			
Мастер	Семин Д.С.	Лист	1/1			
СНГ	Давыдова А.К.	Лист	1/1			
				СНГ-0821		
				Формат А3		