

### БИОМАТЫ

**Биомат**—полотно из растительных волокон (соломы, кокосового волокна или их смеси), укреплённых полипропиленовой или джутовой нитью (рис. 1). Основной сферой применения биоматов является защита поверхности от эрозии и восстановление растительного покрова (рис. 4, 5). Данный материал является хорошей первоначальной защитой от дождя и ветра, кроме того, разложение естественных волокон биомата способствует удобрению грунта.

Биоинженерные технологии способствуют восстановлению устойчивости почвы и естественных биологических функций на данной территории. Биосетка—одна из разновидностей биоматов, которая за счёт повышенных прочностных характеристик также может эффективно решать вопросы армирования поверхностного слоя грунта, подверженного эрозии. Перфорированные дренажные трубы с оболочкой из кокосовых или текстильных волокон (рис. 3), а также из соломы являются прекрасным и недорогим решением для осушения склонов и водоотведения.

Одним из неоспоримых преимуществ использования биомата является быстрое и эффективное озеленение укрепляемого участка. Практика показывает, что при соблюдении правил укладки, полное озеленение территории наступает в среднем в течение 1 месяца (рис. 6, 7).

Биоматы производятся и поставляются в рулонах, что обеспечивает лёгкость укладки материала: достаточно раскатать рулон по склону (рис. 2) с перекрытием соседних слоёв, закрепить биомат специальными деревянными кольшками с определённым шагом, а также при необходимости засеять семенами.



Рис. 1 Поверхность биомата

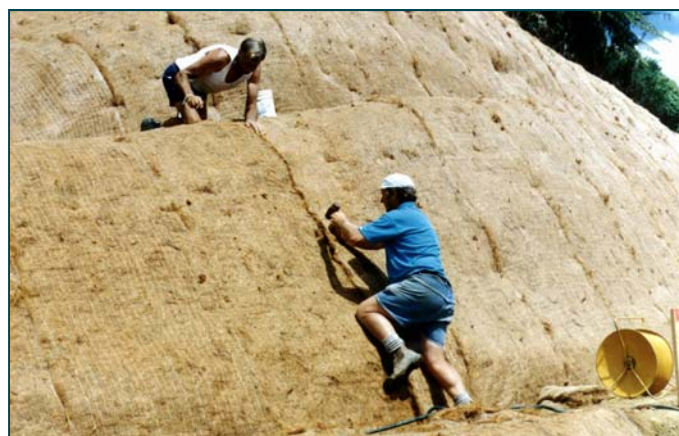


Рис. 2 Биоматы легко укладываются по склону



Рис. 3 Дренажные трубы с исп. кокоса (а) и текстиля (б)



Рис. 4 Поверхностная эрозия на горнолыжном курорте...













Рис. 5 ... защита эродиремого склона с помощью биоматов



Сводная таблица характеристик биоматов

Табл. 1

Тип биомата	Характеристики биомата
 <b>S-100-P</b>	100% соломенного волокна. Обе стороны укреплены полипропиленовой сеткой, простеганы полипропиленовой нитью. Сопротивление продольное/поперечное: 2,3/1,2 кН/м.
 <b>S-100-J</b>	100% соломенного волокна. Обе стороны укреплены джутовой сеткой, простеганы джутовой нитью. Сопротивление продольное/поперечное: 4,7/3,2 кН/м.
 <b>SC-50-P</b>	50% соломенного волокна и 50% кокосового волокна. Обе стороны укреплены полипропиленовой сеткой, простеганы полипропиленовой нитью. Сопротивление продольное/поперечное: 3,7/1,4 кН/м.
 <b>SC-50-J</b>	50% соломенного волокна и 50% кокосового волокна. Обе стороны укреплены джутовой сеткой, простеганы джутовой нитью. Сопротивление продольное/поперечное: 4,7/3,4 кН/м.
 <b>C-100-P</b>	100% кокосового волокна. Обе стороны укреплены полипропиленовой сеткой, простеганы полипропиленовой нитью. Сопротивление продольное/поперечное: 3,7/1,2 кН/м.
 <b>C-100-J</b>	100% кокосового волокна. Обе стороны укреплены джутовой сеткой, простеганы. Сопротивление продольное/поперечное: 4,7/3,4 кН/м.
 <b>KGW 400</b>	Сетка из кокосового волокна. Сопротивление продольное/поперечное: 5,9/4,4 кН/м.
 <b>KGW 700</b>	Сетка из кокосового волокна. Сопротивление продольное/поперечное: 12,4/11,5 кН/м.
 <b>KGW 900</b>	Сетка из кокосового волокна. Сопротивление продольное/поперечное: 20/9,8 кН/м.
 <b>KSM</b>	Сетка из кокосового волокна с пространственными петлями. Сопротивление продольное/поперечное: 20/10 кН/м.

Более подробную информацию о биоматах, биосетках и технологии их монтажа Вы можете получить у специалистов нашей фирмы, а также посетив наш сайт, где вы можете ознакомиться с некоторыми примерами применения биоматов в России, а также посмотреть видеоролик, подробно иллюстрирующий технологию укладки биоматов на объекте строительства.



Рис. 6 Биомат после укладки

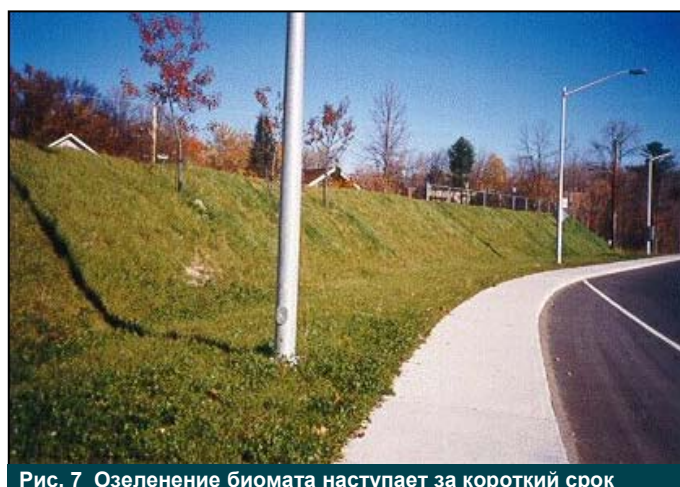


Рис. 7 Озеленение биомата наступает за короткий срок

**ООО «Габрионы Маккаферри СНГ»**

109044, Россия, Москва, ул. Мельникова, 7, оф.34  
Тел. (+7) 495-9375884 - Факс (+7) 495-6746740  
E-mail: info@maccaferri.ru - Web site: www.maccaferri.ru

**Филиал: Габрионы Маккаферри СНГ-Центральная Азия**

Кыргызстан, Бишкек, пр-т Мира, 74  
Тел. (+996) 312-542292 - Факс (+996) 312-972249  
E-mail: inform@maccaferri.kg